

DAS IST NEU

## Technik – Update 01/2021

Sehr geehrter Kunde!

Wir möchten Sie mit diesem Schreiben auf einige Neuerungen, bzw. Umstellungen zum neuen Jahr hin aufmerksam machen.

### 1. Rolltor - Minihandsender

Der Handsender 4261 ist ab dem 01.01.2021 nicht mehr im Lieferprogramm.



### 2. Umstellung Winkelendleiste WEMX-Standard auf WEMX-ALU

Die Kunststoffendleiste WEMX-Standard wird zum 01.01.2021 ein Auslaufartikel und durch die Alu-Winkelendleiste WEMX-ALU ersetzt. Die PVC - Winkelendleiste WEMX-Standard 4080/328 in beige und in 990 holz sind ab sofort nicht mehr verfügbar.

WEMX-Standard



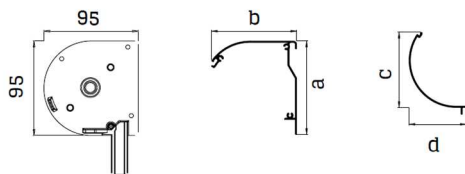
WEMX-ALU



### 3. Optische Änderung Rolo-ZIP Tondo

Die Optik und die entsprechende Bemaßung des Rolo-ZIP Tondo ist geändert worden.

Alt:



Rolo ZIP Tondo					
Kastengröße	Blendkappe (a x b)	a	b	c	d
95	95 x 95	95	87	76	58
105	105 x 105	105	95	85	68
125	125 x 126	126	112	103	88



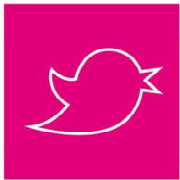
ROLLADEN



MOTOREN



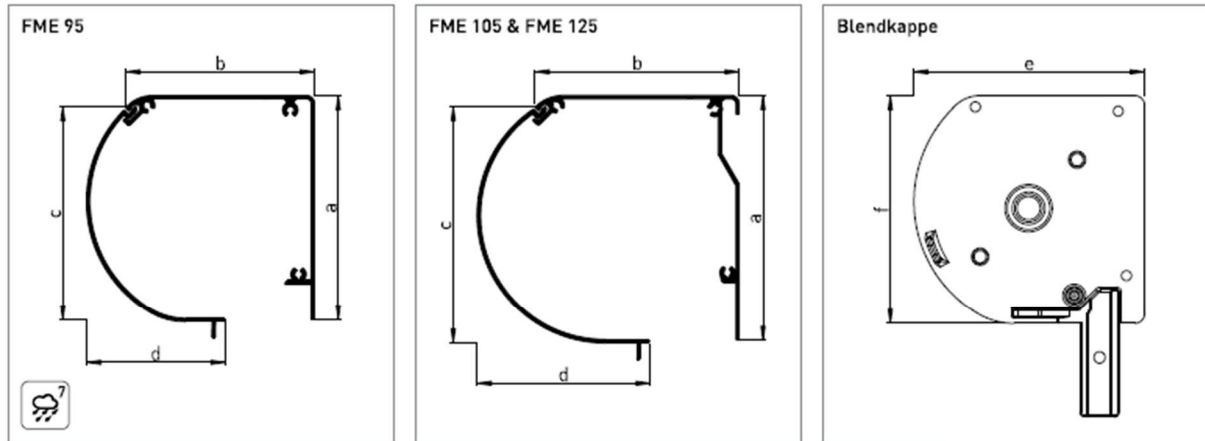
INSEKTENSCHUTZ



DAS IST NEU



Neu:



Rolo ZIP Tondo					
Kastengröße	Blendkappe (a x b)	a	b	c	d
95	95 x 95	95	80	91	59
105	105 x 105	104	86	100	73
125	125 x 126	125	100	122	94

#### 4. Umstellung Motor Funk-Motor Simu HZ auf BHZ

Zum 01.01.2021 erfolgt unsererseits beim Simu-Funk-Motor eine Umstellung von Unidirektional auf Bidirektional.

Anbei eine Übersicht über die Vorteile:



#### T5EBHz Bidirektionaler Funkmotor

##### ANTRIEB MIT INTEGRIERTER BIDIREKTIONALER FUNKVERBINDUNG SIMU-BHz

Echtzeitverfolgung am Smartphone mit der LiveIn<sup>2</sup> - App. Der Antrieb meldet Positionsdaten an das Smartphone zurück.

##### ELEKTRONISCHES ENDLAGENSYSTEM

4 mögliche Einstellmodi: vollautomatisch, halbautomatisch unten, halbautomatisch oben und manuell.

##### HINDERNISERKENNUNG

Der Antrieb stoppt automatisch, wenn beim Abfahren ein Hindernis erkannt wird.

##### FESTFRIERSCHUTZ

Der Antrieb stoppt beim Hochfahren, wenn der Rollladenpanzer durch Eis in den Schienen blockiert oder der unterste Stab arretiert ist.

##### ZWISCHENPOSITION

Mögliche Einstellung einer Lieblingsposition.

##### EINFACHE PROGRAMMIERUNG

Kontinuität SIMU-Hz/ SIMU-BHz: Installation und Programmierung laufen vertraut und unverändert wie bei der Hz-Technologie ab.



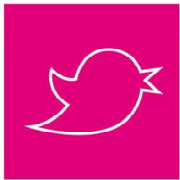
ROLLADEN



MOTOREN



INSEKTENSCHUTZ

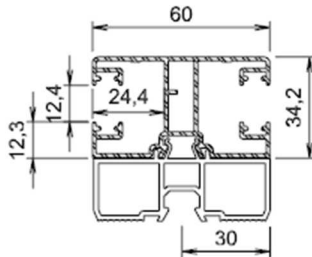


DAS IST NEU

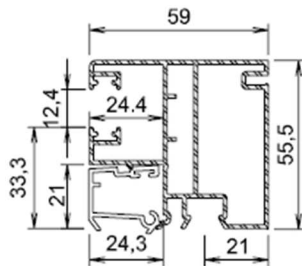
**rolo**<sup>®</sup>  
Rollladen-Technik  
*Einfach Wohlfühlen*

## 5. Farbanpassung Rolo-Plus-Nova – Schiene 5197, 5140 und 5141

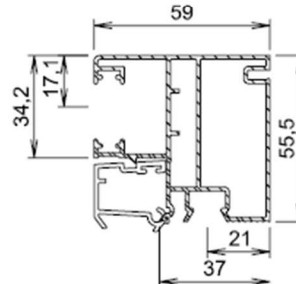
Die Führungsschienen 5197, 5140 und 5141 aus dem Rolo-Plus-Nova Programm sind ab Januar nur noch in blank lieferbar. Bei weiterer Wunschfarbe muss eine Pulverbeschichtung in Betracht gezogen werden.



Doppelaufschiene Alu mit Adapter  
PVC geeignet für Panzer Typ X  
**5197 + 5118**



Laufschiene ALU mit Fliegengitterlauf-  
schiene PVC geeignet für Panzer Typ X  
PVC **5140 + 5119**



Laufschiene Alu mit Fliegengitterlauf-  
schiene PVC geeignet für Panzer Typ XI.  
**5141 + 5119**

Bitte beachten Sie diese Änderungen bei Ihrem Bestellvorgang. Diese ersetzen die Angaben in unserer aktuellen Rolo-Preisliste.

Sollten Sie Anmerkungen oder Fragen zu den angeführten Punkten haben, steht Ihnen das Rolo-Team gerne zur Verfügung.

Mit freundlichen Grüßen

Ihr Rolo-Team



ROLLADEN



MOTOREN



INSEKTENSCHUTZ